

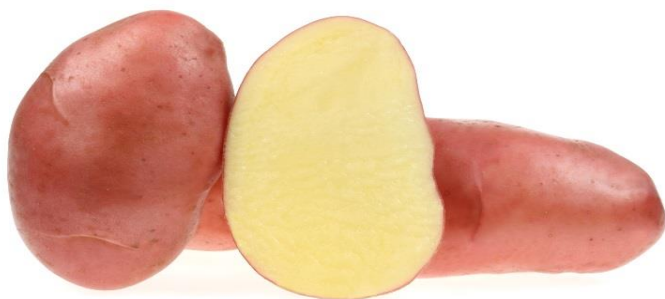


DE NIJS

Désirée

Urgenta x Depesche

Algemeen advies voor de consumptieteelt



Uniforme, lang ovale knollen

Hoge opbrengst in Middellandse Zeegebied

Goede bewaarbaarheid

Kan goed tegen hitte en droogte

Tafel- en frietaardappel

Raseigenschappen

Rijptijd	6	midden
Opkomst	7,5	normaal
Loofontwikkeling	7,5	goed
Bessen	7	redelijk veel
Schilkleur	7	rood
Vleeskleur	7	licht geel
Knolvorm	10	lang ovaal
Oogdiepte	7	vlak
Regelmaat knolvorm	7	uniform
Grootte knol	8	groot
Sortering	7,5	uniform
Knolaantal	8-11	laag

Raskwaliteiten

Kiemrust	6,5	gemiddeld
Onderwatergewicht	405	
Droge stof %	21,92	
Zetmeel %	15,97	
Kooktype	B - BC	iets vast-iets kruimig
Verkleuring	7	zeer licht
Frites	6	gemiddeld
Chips	-	n.v.t

Gebruik



Resistenties / toleranties

Aardappelmoehheid	-	
Wratziekte	1	immuun
Onderzeeërvorming	8,5	ongevoelig
Sencorgevoeligheid	6	vrij gevoelig
Phytophthora loof	4,5	vatbaar
Phytophthora knol	6,5	weinig vatbaar
Alternaria	-	onbekend
Erwinia	6	matig gevoelig
Doorwas	7	weinig gevoelig
Droogtetolerantie	8	weinig gevoelig
Hittetolerantie	8	weinig gevoelig

Resistenties / toleranties

Y-virus	7	weinig vatbaar
Yntn-virus	8	weinig gevoelig
Kringerigheid	7,5	resistent
Rooibeschatiging	6,5	matig gevoelig
Blauwgevoeligheid	6-10	weinig gevoelig
Fusarium	6,5	vatbaar
Zilverscurft	5	vatbaar
Scurft	4,5	vatbaar
Poederscurft	5,5	weinig vatbaar



DE NIJS

Désirée

Urgenta x Depesche

Algemeen advies voor de consumptieteelt

Voorbehandeling pootgoed en poten

- Verwijder de topspruit en geef een warmtestoot.
- Plant de aardappel niet op schurftgevoelige gronden.
- Grond en/of knolbehandeling tegen zilverschurft wordt aangeraden.

Pootafstanden *Op zwaardere gronden de kleinste pootafstand aanhouden.

Pootgoed maat	28/35	35/55	55/65
Plantafstand	25-27 cm	28-32 cm	31-35 cm

Bemesting (inclusief bodemvoorraad)

N	± 250 kg	Inclusief N-min (2/3 voor poten, eventueel de rest als overbemesting)
P	Normaal	Volgens bodemanalyse
K	Normaal	Volgens bodemanalyse
Mg, Mn, Ca, Bo		Als bladmeststof geven; deze micro-elementen werken stimulerend op de groei en hebben een positief effect op de kwaliteit

Teelt

- Désirée komt gelijkmatig op en heeft een goede loofontwikkeling.
- Zorg voor een goede vochtvoorziening, speciaal bij de knolzetting, om schurft te voorkomen.
- Het ras is vrij gevoelig voor Sencor!!
- Houd een strak schema voor Phytophthorabesputingen aan, dit omdat het ras vatbaar is in het loof en gevoelig is in de knol.

Loofdding, oogst en bewaring

- Laat na loofvernietiging de aardappelen voldoende afharderen, kijk ook naar de rijpheid van het gewas.
- Désirée is redelijk gevoelig voor stootblauw, beperk daarom de valhoogtes tijdens rooien en inschuren.
- Hoog OWG i.c.m. koude omstandigheden tijdens oogst verhogen de kans op stootblauw.
- Zorg voor een snelle droging om zilverschurft te voorkomen (gebruik desnoods kachels).
- Als de partij droog is de temperatuur langzaam terugbrengen naar 6-7°C. Voorkom condensvorming in de bovenlaag van de hoop!
- I.c.m. de goede kiemrust kan Désirée bij een lage temperatuur van 6-7°C lang bewaard worden. Hierdoor kan een goede verwerkingskwaliteit worden gehandhaafd.